

# NOTFALLHILFE

Haben Sie keine Panik, falls doch einmal etwas schief läuft.  
Die wichtigsten Fehlermeldungen im Überblick:

Störung	Ursache	Abhilfe (Im Anschluss das Gerät immer neu starten)
Kein Getränk wird ausgegeben, obwohl kein Bedienungsfehler vorliegt	Mischkammer ist verstopft	Misch-Mix-System reinigen
	Pulverbehälter wurde ggf. nicht richtig eingesetzt	Sitz des Pulverbehälters prüfen
	Produktpulver ist verklumpt und dadurch nicht nachgerutscht	Pulverbehälter entnehmen, aufschütteln und einsetzen
	Pulverbehälter reinigen	Pulverbehälter reinigen
Keine Bohnen	Pulverrutsche ist nicht richtig eingebaut	Einbau und Sitz von Pulverrutsche prüfen
	Bohnenbehälter ist leer	Bohnenbehälter füllen
Kaffee läuft nicht	Bohnenperre ist geschlossen	Bohnenperre öffnen
	Brüher verstopft	Brüher reinigen

Bei weiteren Fragen lesen Sie die Details bitte in der Betriebsanleitung nach unter: [kpinfos.de/manuals](http://kpinfos.de/manuals) oder wenden Sie sich telefonisch bzw. per E-Mail an unsere Service-Hotline.



**Service-Hotline**  
+49 (0) 541 75045-400

**Service-E-Mail**  
[support@kaffee-partner.de](mailto:support@kaffee-partner.de)

**Produkt-Bestell-Hotline**  
+49 (0) 541 75045-100

**Kaffee Partner**

Kaffee Partner GmbH  
Kaffee-Partner-Allee 1  
49090 Osnabrück · Deutschland  
[www.kaffee-partner.de](http://www.kaffee-partner.de)



**Service-Hotline**  
+43 (0) 662 2682-37

**Service-E-Mail**  
[support@kaffee-partner.at](mailto:support@kaffee-partner.at)

**Produkt-Bestell-Hotline**  
+43 (0) 662 2682-35

**Kaffee Partner**

Kaffee Partner Austria GmbH  
Himmelreich 1  
5020 Salzburg · Österreich  
[www.kaffee-partner.at](http://www.kaffee-partner.at)



**Service-Hotline**  
+41 (0) 41 74100-52

**Service-E-Mail**  
[support@kaffee-partner.ch](mailto:support@kaffee-partner.ch)

**Produkt-Bestell-Hotline**  
+41 (0) 41 74100-50

**Kaffee Partner**

Kaffee Partner Schweiz AG  
Hinterbergstrasse 24  
6312 Steinhausen · Schweiz  
[www.kaffee-partner.ch](http://www.kaffee-partner.ch)

**Kaffee Partner**

Ein echter Partner für Ihren Genuss.



## BARISTA Velluto

### Reinigungsanleitung

## 1 X TÄGLICHE REINIGUNG



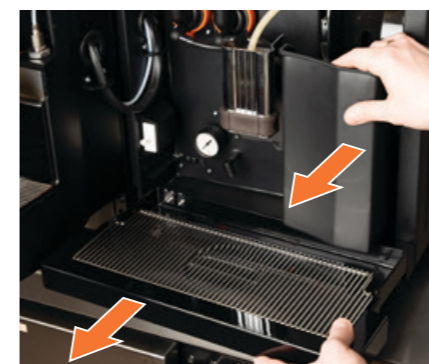
1 Öffnen Sie die Gerätetür.  
Das Menü öffnet sich.



2 Spülbecher unter den Auslauf stellen.



3 Wählen Sie: **Reinigung** > **Gesamtspülung** > **Gesamtspülung starten**.  
Das Gerät durchläuft mehrere Spülgänge.



4 Entnehmen Sie Spülbecher, Tropfschale und Kaffeesatzbehälter und reinigen Sie diese unter fließendem Wasser.



5 Anschließend Tropfschale und Kaffeesatzbehälter wieder einsetzen und Gerätetür schließen.  
Gerätemeldung bestätigen, wenn zutreffend



# 1 X WÖCHENTLICHE REINIGUNG



1 Öffnen Sie die Gerätetür. Das Menü öffnet sich.



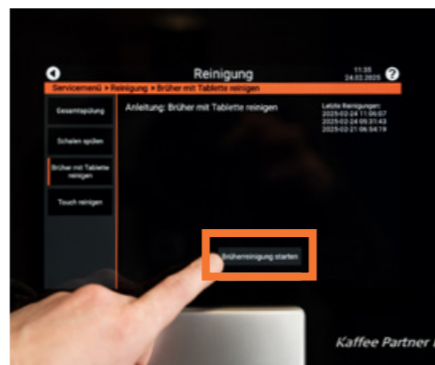
2 Wählen Sie: **Reinigung** > **Brüher mit Tablette reinigen**.



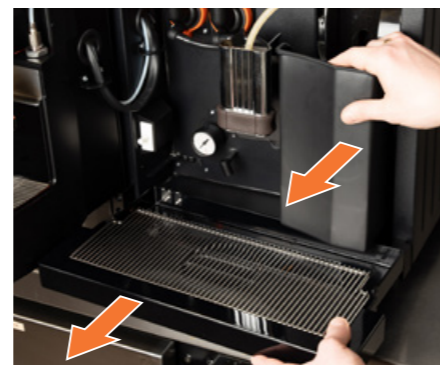
3 Gerätetür Öffnen und Reinigungstablette in den Brüher geben.



4 Spülbecher unter den Auslauf stellen.



5 **Brühreinigung starten** wählen. Das Gerät durchläuft mehrere Spülgänge.



6 Entnehmen Sie Spülbecher, Tropfschale und Kaffeesatzbehälter.



7 Ziehen Sie den Brüherzulauf heraus, indem Sie zeitgleich die weiße Schlauchverriegelung hereindrücken.



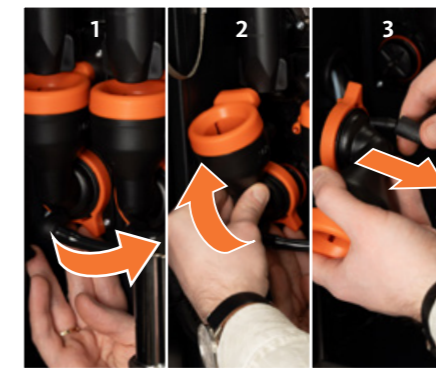
8 Entriegelungshebel unter dem Brüher nach vorne klappen.



9 Brüher mit einer Aufwärtsbewegung nach oben herausnehmen.



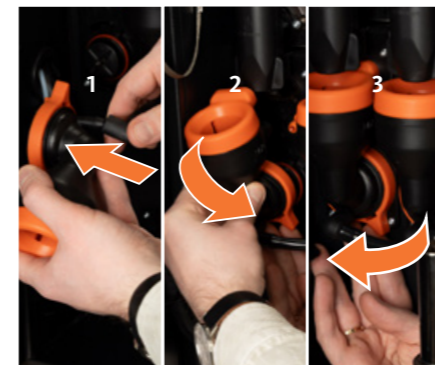
10 Kaffeeauslaufschlauch vom Brüher abziehen und den Brüher zur Reinigung bereitstellen.



11 Beide Mixer entriegeln (1), herausziehen (2) und Auslaufschlauch lösen (3). Mixer zur Reinigung bereitstellen.



12 Spülbecher, Tropfschale und Kaffeesatzbehälter entleeren. Alle Bauteile und Behälter unter fließendem Wasser reinigen und **gründlich abtrocknen**.



13 Beide Mixer mit Auslaufschläuchen verbinden, einsetzen und verriegeln.



14 Kaffeeauslaufschlauch mit dem Brüher verbinden.



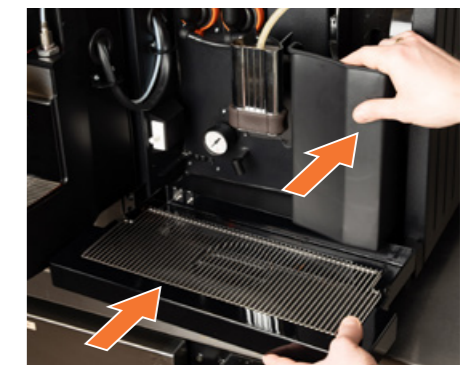
15 Brüher mit leichter Abwärtsbewegung in die Führung einhängen.



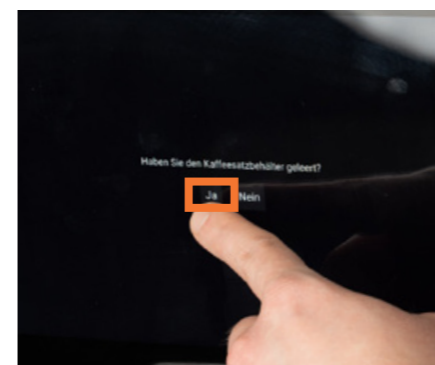
16 Entriegelungshebel unter dem Brüher nach hinten klappen, bis dieser einrastet.



17 Brüherzulauf fest hineindrücken.



18 Brüherzulauf fest hineindrücken.



19 Entriegelungshebel unter dem Brüher nach hinten klappen, bis dieser einrastet.

**HINWEIS**

Stellen Sie sicher, dass die Bauteile vollkommen trocken sind, bevor sie wieder in das Gerät eingesetzt werden.

